

Qualifikationsbereich: Spezielle Organisation im Krankenhaus

Aufgabe 1 (8 Punkte)

Die Geschäftsführung eines Krankenhauses beschließt, zur Vorbereitung auf die DRG's zum 01.01.2001 einen Arzt als Medizincontroller einzustellen. Seine Hauptaufgabe soll es sein, für alle Hauptfachabteilungen nach Abschluss der stationären Behandlung anhand der Patientenakte die abrechnungsrelevanten Diagnosen und OPS-Ziffern für alle Patienten zu verschlüsseln und in das KIS einzugeben.

Welche Auswirkungen hat die beschriebene Maßnahme der Geschäftsführung auf die Ablauforganisation des Krankenhauses?

Aufgabe 2 (9 Punkte)

Erläutern Sie kurz die folgenden organisatorischen Begriffe und nennen Sie jeweils ein Beispiel aus dem Krankenhausbereich:

- a) Pluralinstanz
- b) Kommission
- c) Stabsstelle

Aufgabe 3 (3 Punkte)

Wozu dient eine Stellenbeschreibung ? Nennen Sie vier notwendige Elemente einer Stellenbeschreibung.

1. Max. 20 Punkte

Die Abteilung Patientenverwaltung eines Krankenhauses besteht aus 1 Abteilungsleiterin und 3 Sachbearbeitern. Die Abteilungsleiterin ist dem Abteilungsleiter Finanz- und Rechnungswesen unterstellt, der wiederum hierarchisch unter dem Verwaltungsdirektor steht.

Die Patientenverwaltung schließt zu Beginn der stationären Behandlung die Behandlungsverträge mit den Patienten, klärt die Kostenübernahme mit der Versicherung, übermittelt alle Daten gemäß § 301 SGB V an die Krankenkassen und führt nach Entlassung des Patienten die Abrechnung des Falles durch. Die Sachbearbeiter haben zwar die Kompetenz, die Verträge mit den Patienten zu schließen, dürfen aber keine Änderungen an geschlossenen Verträgen vornehmen. Diese Änderungen müssen vom Verwaltungsdirektor genehmigt werden.

- 1.1 Zeichnen Sie ein Organigramm der beschriebenen Organisationsstruktur.
- 1.2 Nennen Sie 4 interne oder externe Rahmenbedingungen, durch deren Änderung auch die Aufbauorganisation der Patientenverwaltung beeinflusst werden könnte.
- 1.3 Eine Patientin möchte bei einem der Sachbearbeiter ihren bestehenden Wahlleistungsvertrag ändern und ab sofort keine Chefarztbehandlung mehr haben. Wie müsste bei einer strengen Linienorganisation die Vorgehensweise zur Änderung des Vertrages sein?
- 1.4 Durch welche organisatorischen Änderungen (Instrumente) kann es erreicht werden, daß schneller eine Änderung des Patientenvertrages durchgeführt werden kann?

2. Max. 12 Punkte

Innerhalb der Aufbauorganisation werden u.a. Stellen definiert.

Welche Beziehungsarten zwischen 2 Stellen verschiedener Abteilungen sind denkbar?

Durch welche Instrumente lassen sich die Stellenbeziehungen festlegen?

3. Max. 20 Punkte

Das DRK betreibt im Saarland zwei Krankenhäuser (Saarbrücken, Saarlouis), eine Reha-Klinik (Mettlach) sowie drei Altenheime (Saarbrücken, Saarlouis, Mettlach). Skizzieren Sie drei verschiedene Möglichkeiten, wie die Gesellschaft unterhalb der Geschäftsführung die Grundorganisation für die Einrichtungen gestalten könnte. Nennen Sie für jede Möglichkeit je einen Vor- und einen Nachteil für die Geschäftsführung.

4. Max. 10 Punkte

Was versteht man im Rahmen der formalen Organisation unter Standardisierung?

Beschreiben Sie zwei Beispiele aus dem Krankenhaus, in denen durch Standardisierung eine Verbesserung der Organisation erreicht werden kann.

5. Max. 16 Punkte

Welche Elemente/Informationen sollte eine Stellenbeschreibung enthalten? Erläutern Sie Ihre Aussagen am Beispiel der in Aufgabe 1 beschriebenen Stelle der Abteilungsleitung der Patientenverwaltung.

6. Max. 12 Punkte

Nennen Sie aus dem Krankenhausbereich je ein Beispiel für eine Pluralinstanz, eine Stabsstelle und einen Ausschuss.

Beschreiben Sie die wesentlichen Eigenschaften der genannten Stellenzusammenfassungen.

Bereich Kostenrechnung

1. Ein Krankenhaus steht in der Entscheidungssituation, ob eine bestimmte Fallpauschale weiterhin angeboten werden soll. Die Betrachtung der Gesamtkosten, die für die Erbringung der Fallpauschale anfallen, kann dabei zu einem anderen Ergebnis führen als die Betrachtung der Grenzkosten Deckungsbeitragsrechnung).

Erläutern Sie, wie es zu dieser Diskrepanz kommen kann.

Berücksichtigen Sie dabei auch die Abgrenzung von:

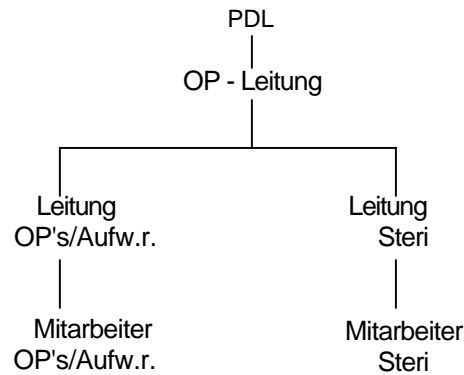
- Kosten und Aufwand
- variablen Kosten und Fixkosten
- Kostenarten und Kostenstellen
- Gesamtkosten und Deckungsbeitrag

Bereich Organisation

1. In einem Krankenhaus ist die Ablauforganisation im OP neu zu organisieren. Zu dem Bereich gehören der Aufwachraum, der Steri sowie 2 OP-Säle, die jeweils ausschließlich für chirurgische bzw. gynäkologische Leistungen genutzt werden.

Wie könnte die Aufbauorganisation nach dem Liniensystem gestaltet werden? Wie sähe die Aufbauorganisation nach dem Funktionssystem aus? Welche Vor- und Nachteile können Sie beim Vergleich der Systeme erkennen? Welche Organisationsform würden Sie wählen? Begründen Sie Ihre Entscheidung.

Liniensystem:



Funktionssystem:

